

雄：未明。

黑跗长足条蜂 *Elaphropoda nigrotarsa* Wu, 1979 (图 191, 图版 VII: 10, 11)

*Elaphropoda nigrotarsa* Wu, 1979, *Act. Entom. Sin.*, 22 (3): 347.

雌体长 15mm; 体黑色; 胸部被黄褐色毛; 腹部第 1—4 背板端缘具白毛带。头宽大于长 (7:6); 唇基隆起, 中央具明显的脊, 唇基稍长于唇基基部至中单眼的距离, 两者的长度比为 4.0:3.6, 唇基刻点为整齐排列的稀毛孔; 上唇长宽几乎相等, 基部两侧具 2 瘤, 刻点为稀的毛孔; 上颚 3 齿; 触角第 1 鞭节长等于节 2+3; 单眼周围刻点较稀; 中胸背板及小盾片刻点较密; 后足胫节基部三角形片长为宽的 1.5 倍; 腹部各节背板刻点浅而密, 第 1—3 节较稀, 4—5 节较密。体黑色, 上唇、上颚 (除齿黑褐色)、眼侧、唇基前缘及中央窄长的斑、额中央的斑均为黄色; 触角深褐色; 足褐色, 后足基跗节黑褐色; 翅基片褐色, 翅脉深褐; 腹部第 1—4 节背板及腹板端缘褐色; 臀板端部圆, 褐色。体毛以黄褐色为主; 上颚外侧及上唇均具长而稀的褐黄色毛; 唇基、额及颅顶具黑褐色稀而长的毛; 眼侧具稀的黑褐色短毛; 触角窝上半部具白色细绒毛; 颊被灰白色毛; 颅顶后缘具黄褐色毛; 胸部背板、侧板、并胸腹节均被黄褐色羽状毛; 足毛黄褐色; 后足胫节外表面由黄褐色长毛组成的毛刷, 内表面毛较短; 后足基跗节毛刷黑色, 内表面黄褐色毛; 距及足毛色相同; 腹部第 2—5 节背板被短而稀的黑毛, 第 5 节端缘为长的黑褐色毛; 臀板两侧为褐色毛; 第 1—4 背板端缘具细的白毛带。

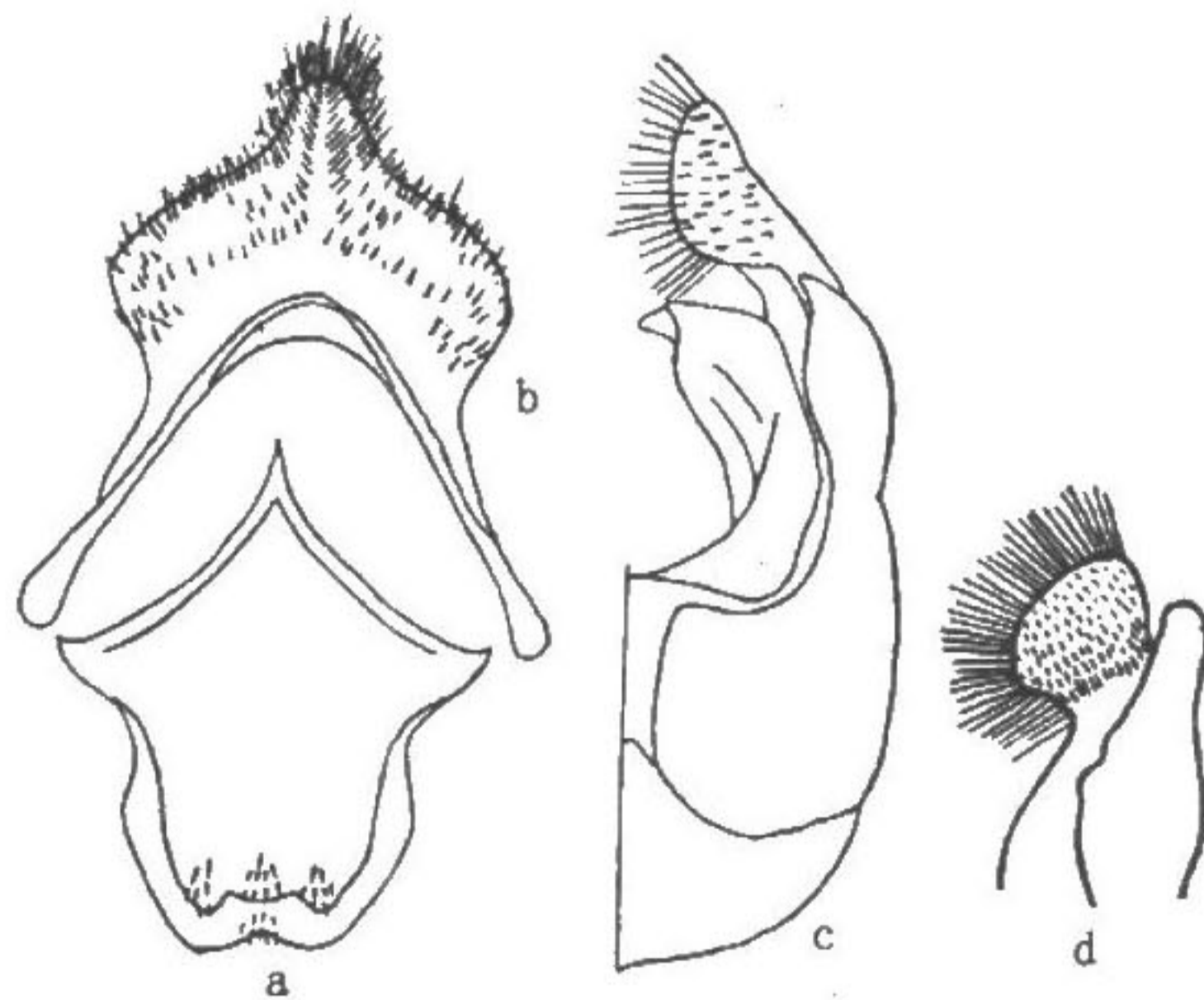


图 191 黑跗长足条蜂 *Elaphropoda nigrotarsa* ♂

a. 第 8 腹板; b. 第 7 腹板; c. 生殖节; d. 生殖刺突 (侧面观)

雄体长 14mm; 似雌性, 主要区别为: 唇基长度与唇基至中单眼间距比为 4:3.5; 唇基大部分黄色, 黑褐色斑较雌小, 中央纵脊不甚明显; 触角柄节前表面黄色; 后足腿节膨大; 胫节膨大, 端部呈三角形; 转节具三角形突起; 第 7—8 节腹板及生殖节见图

191。

分布 北京（上方山）。

天目山长足条蜂 *Elaphropoda tienmushanensis* Wu, 1979 (图 192, 图版 VII: 7, 8)

*Elaphropoda tienmushanensis* Wu, 1979, *Act. Entom. Sin.*, 22 (3): 346.

雌体长 15—17mm；体黑色，被黄褐色毛。唇基明显隆起，中央具纵脊，刻点粗大，唇基的长度长于唇基基部至中单眼距离 (1.25:0.9)；上唇基部具 2 瘤状突起；触角第 1 鞭节长于节 2+3，但短于节 2+3+4。唇基前缘 1/3 处及中央、眼侧、额、上唇及上颚基半部均为黄色；前足及中足的腿节、胫节、跗节及后足胫节均黄褐色；后足腿节端部褐色；足的其他部分均黑褐色；翅透明色稍暗，翅基片黄褐色，翅痣及翅脉黑褐；腹部第 1—4 节背板端缘为宽的黄褐色带。体被黄褐色毛；唇基被黑褐色稀的长毛；上唇被稀而长的褐色毛；额及颅顶被黄毛，杂有黑褐色毛；胸部密被黄褐色毛；足被金黄色毛；后足基跗节基半部毛刷浅黄，端半部黑褐，内表面均为黑褐色毛；腹部第 1—3 节背板被细小的黄毛，第 4—6 节被黑毛，第 5 节端缘及第 6 节的黑毛较长。

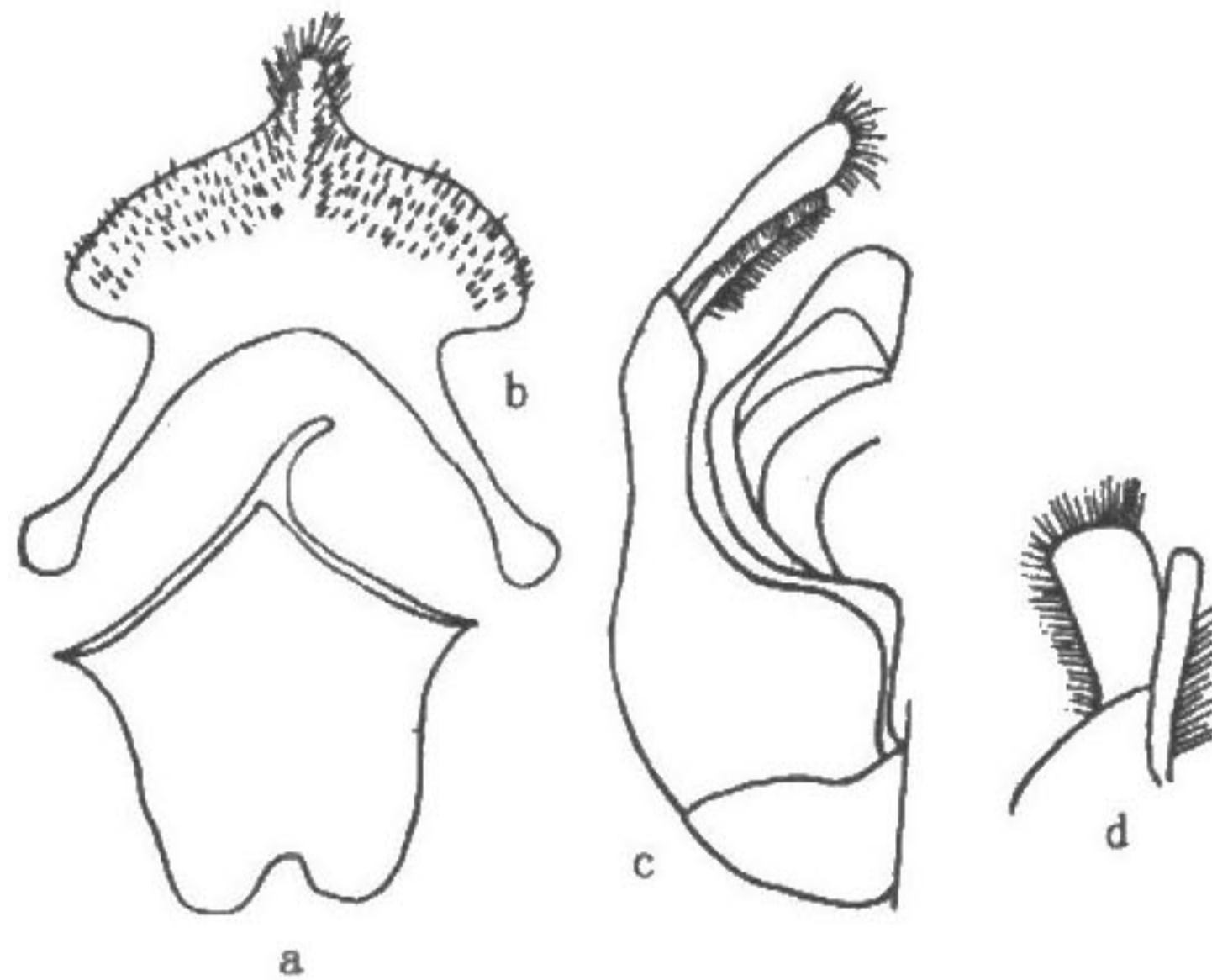


图 192 天目山长足条蜂 *Elaphropoda tienmushanensis* ♂

a. 第 8 腹板；b. 第 7 腹板；c. 生殖节；d. 生殖刺突（侧面观）

雄体长 13—15mm；似雌，主要区别为：唇基黄色，仅基部两侧缘各具 1 褐色斑纹；触角柄节正面黄色；后足转节下侧具角状突起，后足跗节内侧毛刷金黄色，非黑褐；胫节呈三角形，端部内侧角伸长；第 7、8 节腹板及生殖节见图 192。

分布 浙江（天目山）、西藏（墨脱）。